



Jasmijn Fotografieert – Fototips van mei 2022

Fototips voor iedereen



Tip 1: Croppen / bijsnijden

Bij het croppen / bijsnijden van je foto verlies je scherpte. Foto's kun je tot maximaal 100% vergroten, daarna loopt de resolutie snel terug.

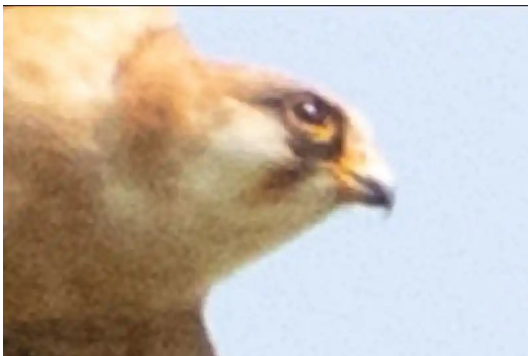
Zie de serie hierboven. De initiële foto linksboven is van veraf genomen. Rechtsboven is tot 100% vergroot en onder tot 200%. Deze is pixelig en vaag geworden, de kleuren van de valk zijn vaal en de details zijn verdwenen.

Onderstaande serie is van dichterbij genomen. Dezelfde roodpootvalk, maar dan vloog ze relatief dichtbij. Om haar voldoende groot in beeld te krijgen, hoef ik de foto nu maar tot 100% te vergroten. Hierdoor houdt de foto zijn scherpte.





De uitsneden van de koppen laten het verschil in resolutie goed zien. Foto's van dichtbij zijn altijd het mooist. Instagram en Facebook staan er vol mee. Vaak zijn de foto's echter te veel gecropt, waardoor de scherpte ver te zoeken is.



Zorg dus dat je onderwerp voldoende groot in beeld is om de foto mooi en scherp te houden als je 'm snijdt tot het formaat dat je mooi vindt.

Tip 2: Let op je sluitertijd!



Een te lange sluitertijd kan wel grappige resultaten opleveren, maar over het algemeen wil je een scherpe foto maken en het onderwerp als het ware bevroren.



Ik krijg vaak vragen over sluitertijden tijdens mijn workshops

vogelfotografie. De tijden die ik zelf minimaal hanteer:

- 1) Stilzittende vogel vanaf een statief: minimaal 1/320e of sneller als er voldoende licht is. Dan moet je wel zorgen dat je afdrukt terwijl de vogel even stil zit. Hoe langer je de vogel observeert, hoe gemakkelijker het wordt om dit moment te zien aankomen.
- 2) Stilzittende vogel met 600 mm lens uit de hand: minimaal 1/640e. Het verschil met punt 1 is dat ik zonder statief zelf een zware lens moet tillen en daarbij beweging veroorzaakt.
- 3) Vliegende vogel met een normale snelheid als een merel, duif, grutto etc.: minimaal 1/1600e. Natuurlijk kun je de sluitertijd altijd korter maken als er genoeg licht is. Kortere is altijd beter, behalve als je daardoor torenhoge ISO's krijgt.
- 4) Razendsnelle vogels als de ijsvogel aka de blauwe flits: minimaal 1/2500e als je je camera meetrekt met de beweging van de vogel. Komt ie op je af, dan is 1/3200e zelfs nóg beter.

Veel plezier met fotograferen! Als je nog vragen hebt, dan hoor ik het graag.
